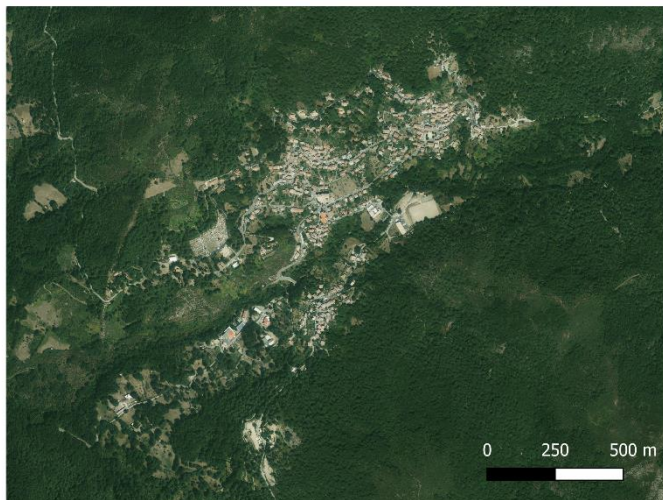


Commune de Bastelica :

Le village de Bastelica, situé au cœur de la vallée du Prunelli, a développé un réseau d'irrigation adapté à son relief montagneux et à ses ressources en eau abondantes. Alimenté par les nombreux ruisseaux descendant des massifs environnants, ce système permet toujours d'assurer l'arrosage de certains jardins et vergers grâce à plus de 3 200 mètres de canaux. Lors de cet inventaire, le CPIE A Rinascita a recensé :

- 14 tronçons de canaux traditionnels en pierre encore utilisés.
- 3 tronçons de canaux traditionnels en pierre laissés à l'abandon.
- 12 tronçons de canaux avec un tuyau passant à l'intérieur pour acheminer l'eau.
- 7 tronçons de canaux enfouis (la plupart avec un tuyau présent à l'intérieur, mais certains traditionnels également).

Vue satellite de la commune de Bastelica



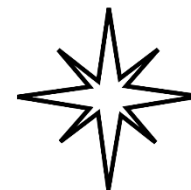
0 250 500 m



0 15 30 km

Sources : MapTiler / Géoservices

Inventaire des canaux d'irrigation par voie gravitaire sur le village de Bastelica :



0 75 150 m

Canaux d'irrigation par voie gravitaire

- Canal utilisé
- Canal utilisé avec tuyau
- Canal enterré (avec ou sans tuyau)
- Canal abandonné

Sources : MapTiler / Géoservices / CPIE A Rinascita