

Autochtone
en Corse



Famille : Salmonidés

Nom scientifique : *Salmo trutta macrostigma*
Dumeril, 1858

Nom français : la truite macrostigma

Nom corse : A pescia

Origine : Mer adriatique

Description:

La truite macrostigma (la truite Corse) est une des lignées de la truite commune (*Salmo trutta* appelée aussi truite fario ou truite de rivière). Silhouette élancée, nageoire caudale à fourche peu marquée et aux extrémités arrondies (contrairement aux saumons plus pointues) et tête robuste, la truite macrostigma possède les caractères physiologiques de la truite commune. Elle est cependant différenciable par ses nombreuses taches rouges sur sa robe. Attention toutefois aux divers changements de robe, variables d'un bassin versant à un autre. Parfois, seule l'analyse génétique permet de différencier ces espèces.

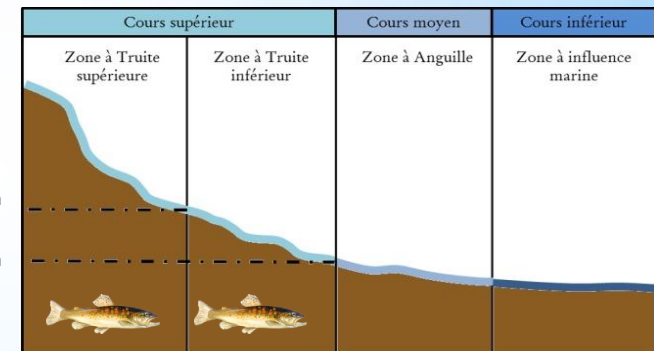
Truite corse macrostigma

Biologie-Ecologie:

La truite adulte affectionne les eaux « fraîches », riches en oxygène et relativement profondes alors que les juvéniles préfèrent les cours d'eau peu profonds à courant et température modéré (0 à 20°) et à granulométrie moyenne. Cependant, la truite corse macrostigma est adaptée aux variations de débit et de température des cours d'eau en Corse et a ainsi une niche écologique plus élargie que les truites continentales. La contraction de robes différentes selon les bassins versants chez des souches isolées est un exemple de leur capacité à s'adapter.

La truite corse macrostigma alterne entre « zones de caches » qui sont des lieux assez profonds où le courant est faible et des « postes de chasse » où le courant est plus fort. C'est alors en fonction du nombre de « zones de chasse » et de « caches » que la répartition de la truite va se faire au sein d'une rivière. Elle est très territoriale et a un régime spécifiquement carnassier se composant de vers, alevins, mollusques, batraciens et même de truitelles pour les truites adultes. La maturité sexuelle est atteinte à l'âge de 2 ans chez les mâles et un an plus tard chez les femelles. Quand les eaux se refroidissent (5°C à 10°C), la période de fraie commence et dure de novembre à janvier. Les adultes remontent alors les rivières pour arriver aux frayères, dans le cours supérieur des rivières. Les femelles vont déposer plusieurs centaines à plusieurs milliers d'œufs dans une cavité creusée préalablement dans une gravière avec leur caudale.

Les juvéniles s'y développent et une certaine hiérarchie s'établit naturellement entre eux en fonction de l'occupation des meilleurs sites de chasse. Ils finiront ensuite par redescendre la rivière pour peupler les cours inférieurs des rivières.



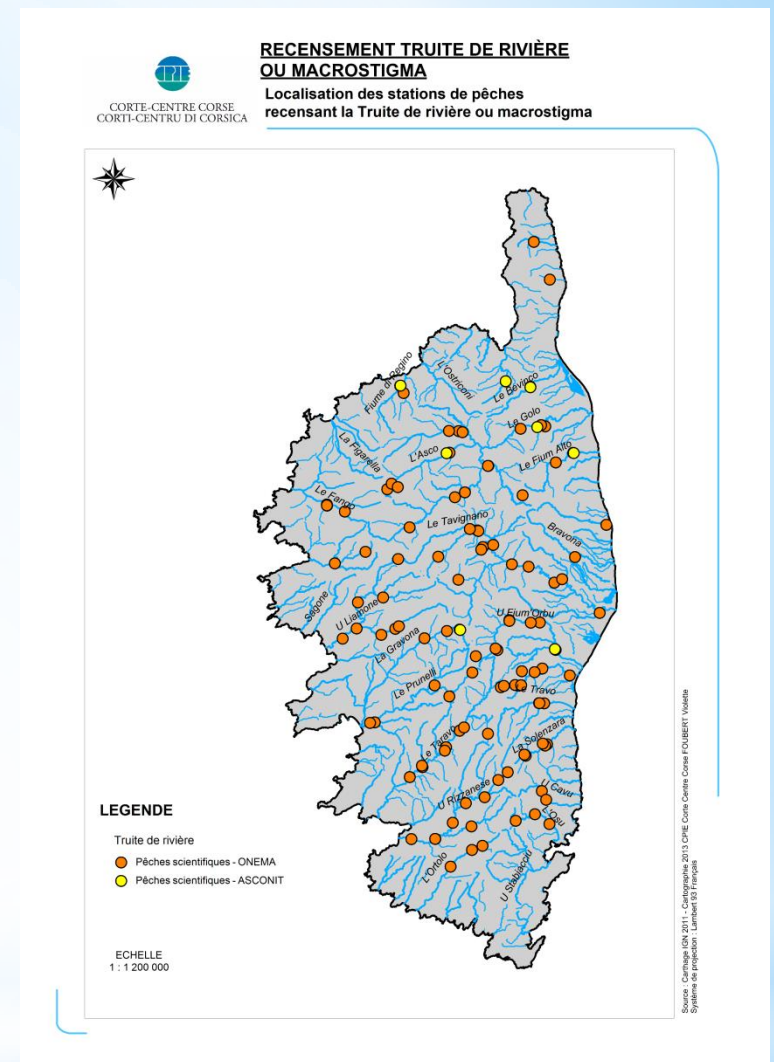
Répartition

Grâce aux analyses génétiques, nous savons que les premières truites en Corse étaient de type adriatique. Il y a 15 000 ans un deuxième type de truite est apparu en Corse, celle de type méditerranéenne. Les deux espèces se sont hybridées. Il existe maintenant des truites macrostigma pure, d'autre purement méditerranéenne et des hybrides. Sans parler de la truite de l'atlantique venant de pisciculture et introduite illégalement créant une « pollution génétique ». Il est donc difficile de différencier les souches pures ancestrales de Corse (macrostigma). Les recensements de truites macrostigma ne sont donc pas différenciés de ceux des autres lignées. La carte montre alors la répartition de la truite de rivière de manière générale, réunissant la souche méditerranéenne et les hybrides. Toute fois, les souches pures de macrostigma semblent confinées dans la partie haute des cours d'eau de montagne.

Evolutions et menaces

Cette espèce, tout comme l'aloise et l'anguille, est en danger à l'échelle nationale et a le statut de « quasi-menacé » à l'échelle mondiale. La dégradation de son habitat, la pollution, la surpêche (elle était pendant longtemps la seule espèces connue des cours d'eau intérieur et donc largement pêchée en Corse) l'introduction d'espèces et l'hybridation avec la truite de l'atlantique menace cette espèce endémique.

Devant ce constat, la Fédération de la Corse pour la Pêche et la Protection des Milieux Aquatiques et ses partenaires ont développé un programme européen LIFE-Nature appelé "Conservation de la truite macrostigma en Corse » qui s'est terminé en 2007 et qui a permis de contrôler le maintien des peuplements pures de truite macrostigma à protéger. Des études sur l'origine de la truite Corse sont encore en cours.



Bibliographie (pour en savoir plus)

- P. Keith, H. Persat, E. Feunteun, J. Allardi, « Les poissons d'eau douce de France », 2011, édition biotope, collection inventaires et biodiversité, Paris.
- B. Roché, « Atlas des poissons d'eau douce de Corse », 2001, Direction Régionale de l'Environnement, de l'Aménagement et du Logement, Bastia.
- BT. Muus, P. Dahlstrom, « Guide des poissons d'eau douce et de pêche », 2011, édition Delachaux et Niestlé, Paris.
- Site de l'Inventaire Nationale du Patrimoine Naturel : http://inpn.mnhn.fr/espece/cd_nom/67585/tab/taxo
- Acte du colloque du projet life « conservation de la truite macrostigma en Corse », 2 et 3 octobre 2007, <http://ec.europa.eu/environment/life/project/Projects>
- J.F. Cubells, J. Alesandri, « Fichier de la rivière », 2005, CRDP de Corse.